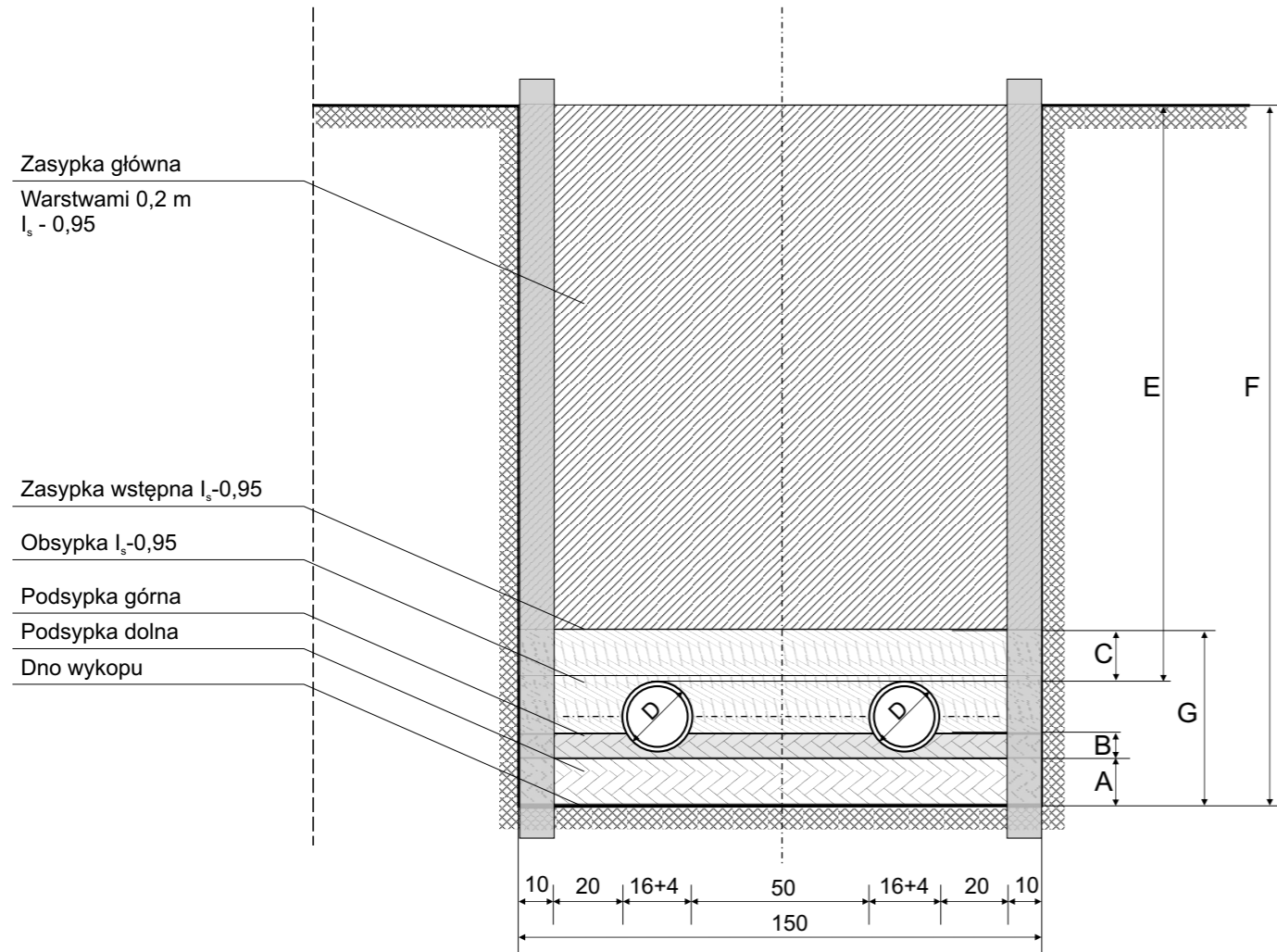
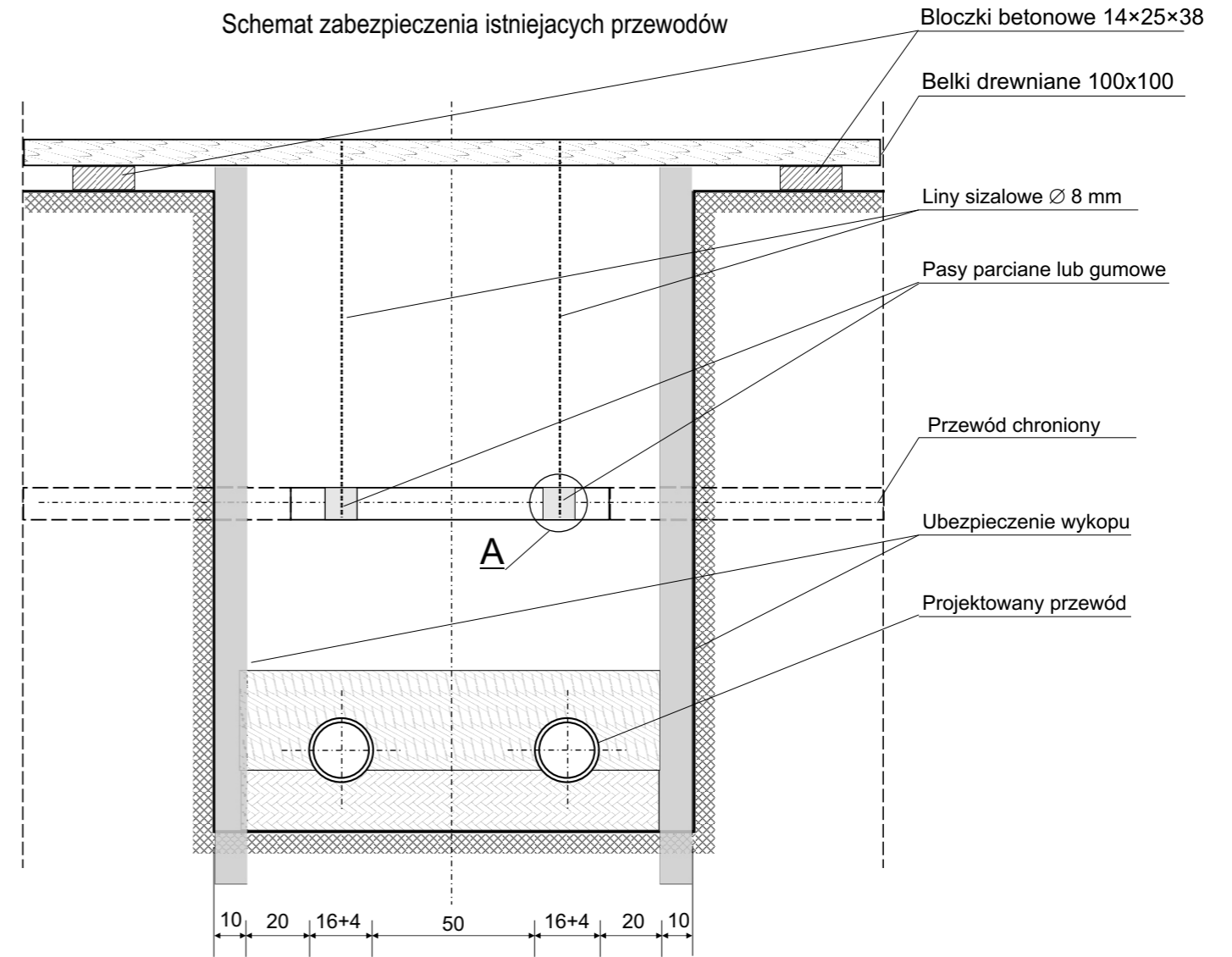


Schemat warstw zasypowych przewodu



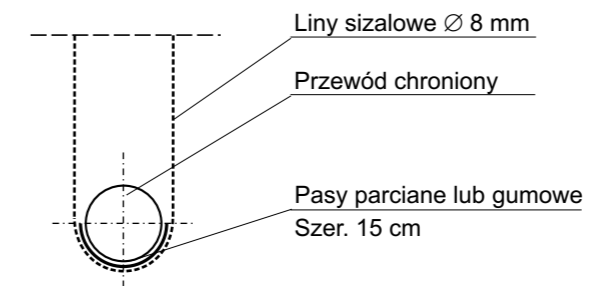
Schemat zabezpieczenia istniejących przewodów



OZNACZENIA:

- A - grubość podsypki dolnej - 15 cm - piasek gruby f -0,5 - 2,0 mm, $I_s - 0,95$
- B - grubość podsypki górnej - 1/3 D - piasek gruby f -0,5 - 2,0 mm, $I_s - 0,95$
- C - zasyпка wstępna - 30 cm - piasek gruby f -0,5 - 2,0 mm, $I_s - 0,95$
- D - średnica zewnętrzna rury
- E - głębokość przykrycia rury
- F - głębokość wykopu
- G - wysokość strefy ochronnej rury

Szczegół A



PROJEKTOWANIE, NADZOROWANIE, KIEROWANIE ROBOTAMI, INWENTARYZACJE Wojciech Nowosielski, ul. B. Jeziorkowskiej 32/2, 64 -100 Leszno				
Nazwa Obiektu:	Budowa rozdzielczej sieci wodociągowej dla zaopatrzenia w wodę budownictwa mieszkaniowego oraz rurociągu wodociągowego pomiędzy miejscowościami Mierzejewo - Oporówko, gmina Krzemieniewo.			
Adres:	Mierzejewo - Oporówko, gmina Krzemieniewo			
Inwestor:	Gmina Krzemieniewo ul. Dworcowa nr 34, 64 - 120 Krzemieniewo			
Przedmiot rysunku:	Schemat warstw zasypowych przewodu Schemat zabezpieczenia istniejących przewodów			
Data: 06.2016	Imię i nazwisko	Nr upr.	Podpis	Skala
Opracował:	Wojciech Nowosielski	1047/87/Lo		-
Specjalność:	wodno-melioracyjna			Nr rys. 17